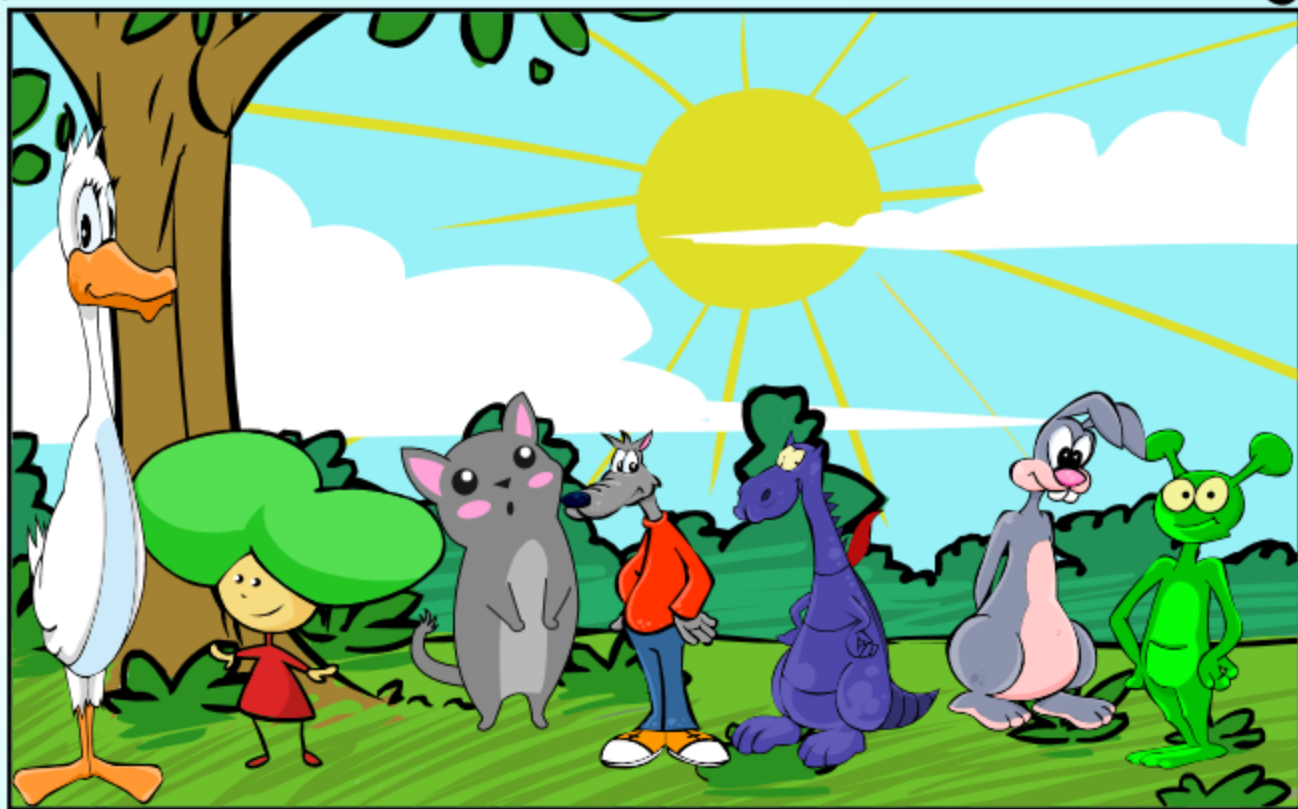


Le voyage de Classe



Quel moyen de transport
allons-nous prendre ?

L'histoire se déroule dans une classe de 6° de 25 élèves dans la ville de Marseille.

Bonjour, cette année vos professeurs et moi-même avons décidé d'organiser un voyage de classe.

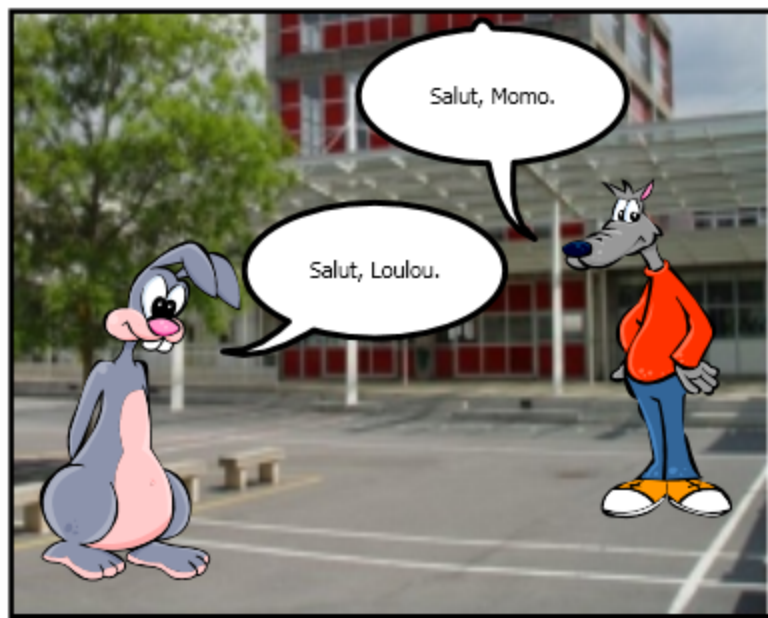
Youpi!!!

Nous allons partir à Barcelone en Espagne.

Madame! Madame!
Quel moyen de transport
allons nous prendre?

Nous n'avons pas encore
décidé Loulou mais vous pouvez
faire vous-même les recherches et
nous proposer la meilleur
solution.

Je ne sais vraiment quel moyen
de transport nous allons prendre. Il
faudrait un moyen de transport
écologique et pratique. Je vais aller voir
mes camarades pour prendre au mieux
ma décision.





On part en Espagne, à Barcelone, comment peut-on y aller?

On peut y aller en bateau. Je t'explique comment ça fonctionne.



Dans un bateau à moteur du type navire de croisière, il y a une hélice actionnée par un moteur. Ca **va vite** mais ça **pollue**.



Dans un bateau à voile, il y a une voile qui propulse le bateau par la force du vent. Il va **moins vite** que l'**autre bateau** mais il ne **pollue pas**.



Donc qu'est-ce qu'on fait?

Mmmh...

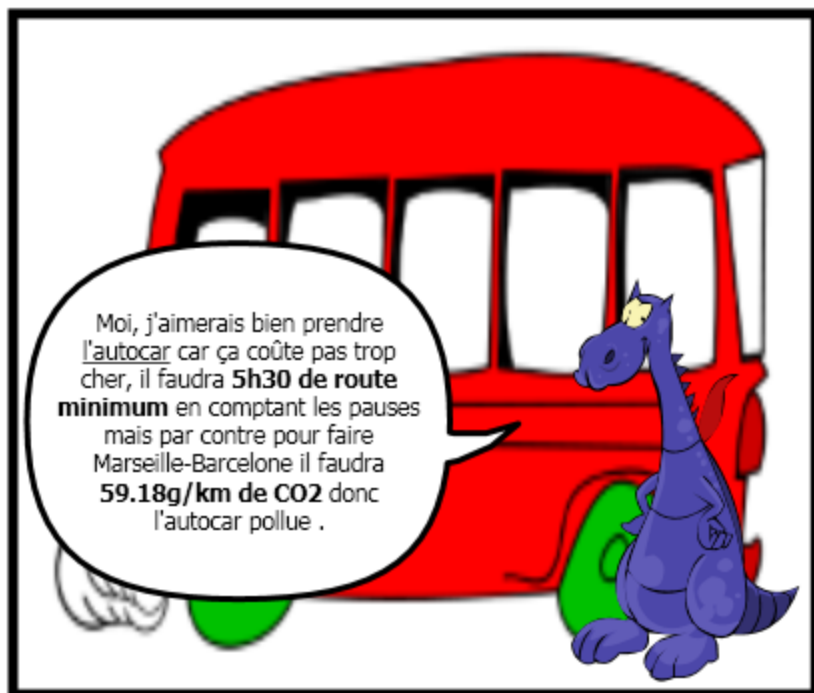


Récapitulons!
Le bateau à voile **ça pollue pas** mais c'est lent et ça **tangue**, on risque d'avoir le mal de mer.
Et le bateau à moteur, **ça pollue** et en plus il n'y a **pas de Ferry direct pour Barcelone**.



Bon laissons tomber le bateau car c'est trop compliqué et nous n'avons pas envie d'être malade.

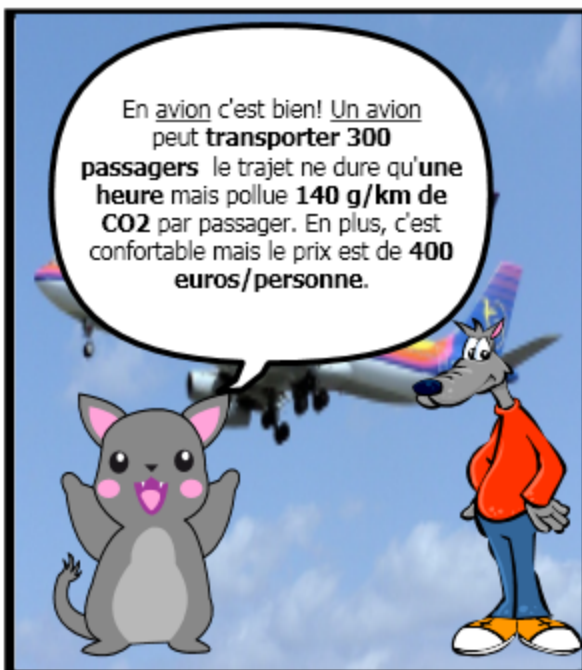






Hey, comment va-t-on aller à Barcelone???

On peut y aller en volant, en hélicoptère, en avion ou en montgolfière.



En avion c'est bien! Un avion peut transporter **300 passagers** le trajet ne dure qu'**une heure** mais pollue **140 g/km de CO2** par passager. En plus, c'est confortable mais le prix est de **400 euros/personne**.



Alors qu'en montgolfière c'est **moins polluant** car il est possible d'utiliser **des gaz non polluants** mais il ne peut pas contenir beaucoup de personnes, environ 4 ou 5! Il faut au moins **sept montgolfières** ! Mais je pense quand même qu'elles ne sont pas super pratiques car pour les bagages, toilettes., ect on va être embêté.



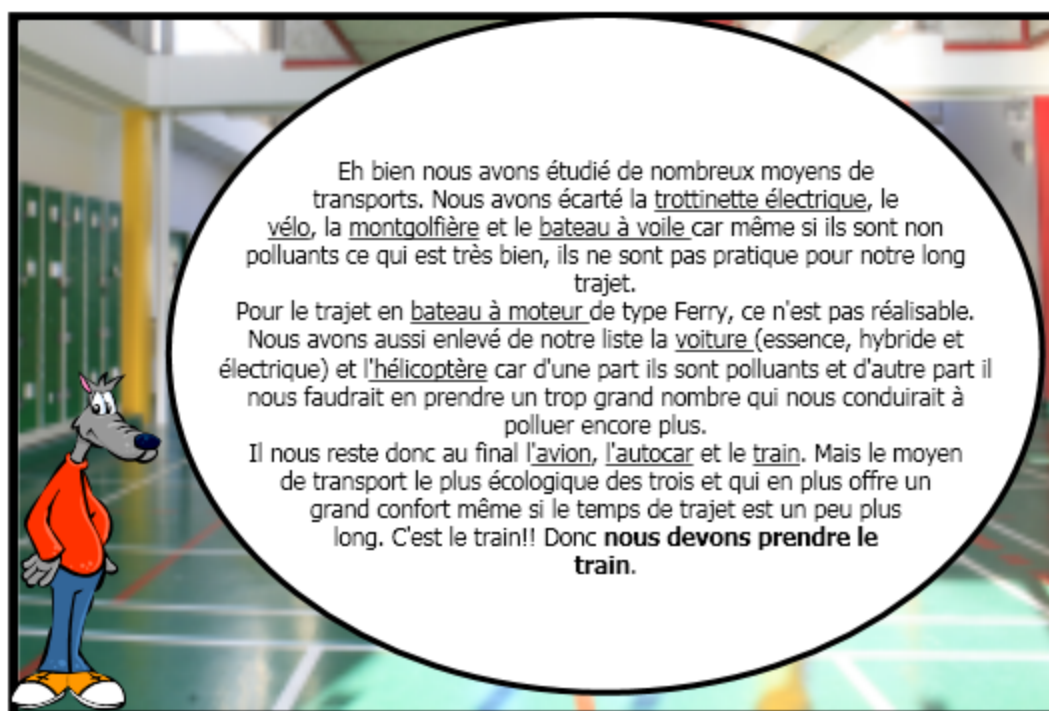
Il y a aussi l'hélicoptère qui va vite mais qui pollue, en moyenne **150 kg/CO2 par heure**, il peut transporter en moyenne 5 personnes ! Donc il nous en faudra au moins **cing** hélicoptères.



C'est quoi le meilleur choix d'après toi?



Le meilleur choix serait l'avion mais il faut savoir que c'est le plus polluant et que le prix est élevé!



Les élèves de la classe de 6°2 du collège Anne Frank à Antony, ont travaillé par groupe sur les différents moyens de transport. Après avoir défini les grandes lignes de notre projet, listé les différents moyens de transport, chaque groupe devait faire des recherches constructives sur les avantages et les inconvénients des moyens de transport dont ils étaient responsables. Une fois les informations trouvées et les personnages choisis, chaque groupe a mis en place un scénario. Enfin, ils ne restaient plus qu'à réaliser les différentes planches de la BD à l'aide du logiciel BD Créateur en faisant attention à n'utiliser que des images libres de droits.



Stophe Kévin
Cabit Mehdi
Beaujean Brandon
Sabanayagam
Sharugaan



Vaillant Joanna
Arras Anissa
Zimouche Lisa
Ponnou Kevin
Huteaux Thomas



Aparicio Hugo
Nguyen Minh Kha
De Santis Arnaud
Ostertag Romain
Suaudeau Calixte



Silva Morais Ana Rita
Beauvallet Luna
Diouf Léonie
Tahar Chaouche Louiza
Jean-Gilles Mélissa



Bauvineau Katell
Feldenkreiss Sashka Lou
Sarhane Salma
Jacquis Laure
Ben Abid Inès



Mme Gaudicheau
Mlle Morel

Le logiciel utilisé est BD Créateur.

Toutes les images utilisées sont libres de droits.